



## PRÓLOGO – EL CADILLAL (TUCUMÁN)

**DOMINGO 25 DE AGOSTO**

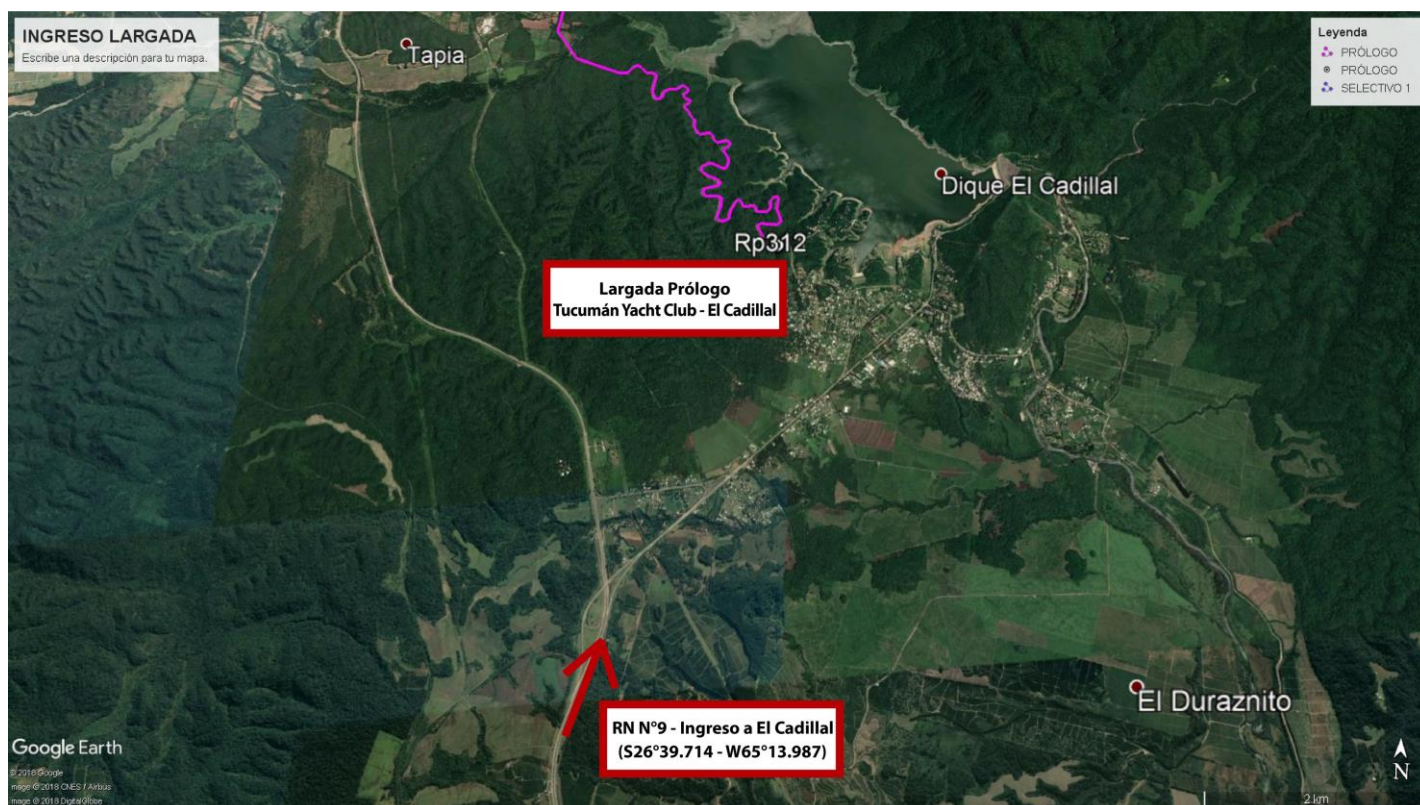
**LARGADA 1er VEHÍCULO: 17:00hs**

**CIERRE DE SEGURIDAD CON POLICIA 16:00hs**

Sobre el camino que va de El Cadillal a Ticucho, solo acceso pedestre por largada o llegada según instrucciones de policía.

### Acceso largada:

Desde San Miguel de Tucumán tomar Ruta Nacional 9 norte en dirección a El Cadillal. En el kilómetro 1313 (GPS S26 39.714 W65 13.987) Tomar salida a la derecha en dirección a El Cadillal. Avanzar 5.6 km hasta rotonda, tomar la tercera salida (a la izquierda) e ingresar en camino de tierra en dirección a Tucumán Yacht Club y seguir instrucciones de policía para acceso PEDESTRE.



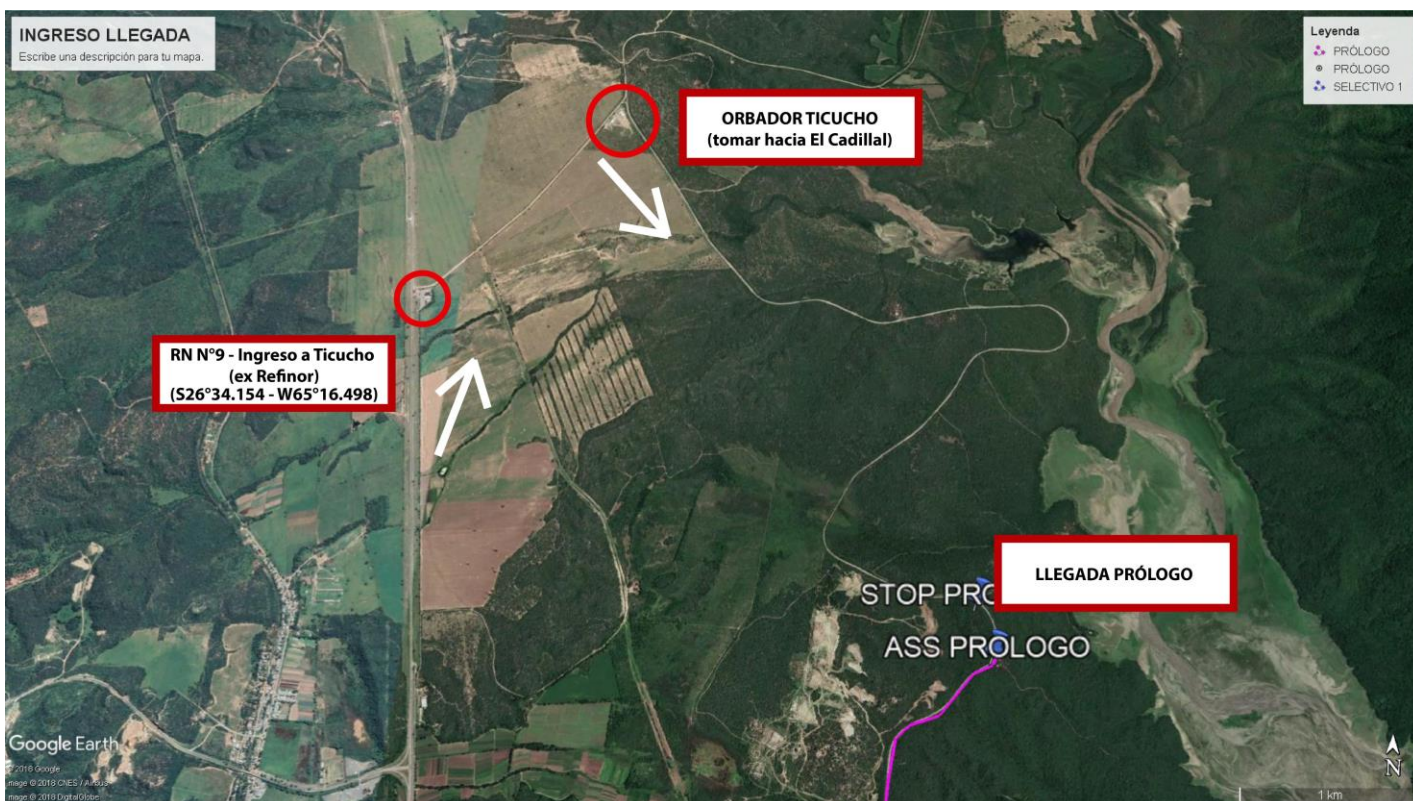
**WWW.DESAFIORUTA40.COM.AR**





### ACCESO LLEGADA:

Desde San Miguel de Tucumán tomar Ruta Nacional 9 norte en dirección Trancas. Sobre RN 9 en S26 34.154 W65 16.498 (Ex Refinor) entrar a la derecha por camino de tierra. Avanzar 2.2 km y girar a la derecha en cruce de caminos. Avanzar con precaución 7,5 km hasta encontrar el final del prólogo. Seguir instrucciones de policía para acceso PEDESTRE.



[WWW.DESAFIORUTA40.COM.AR](http://WWW.DESAFIORUTA40.COM.AR)

