



## ETAPA 1: SAN MIGUEL DE TUCUMÁN-BELÉN

LUNES 26 DE AGOSTO

LARGADA ETAPA: 8:30hs

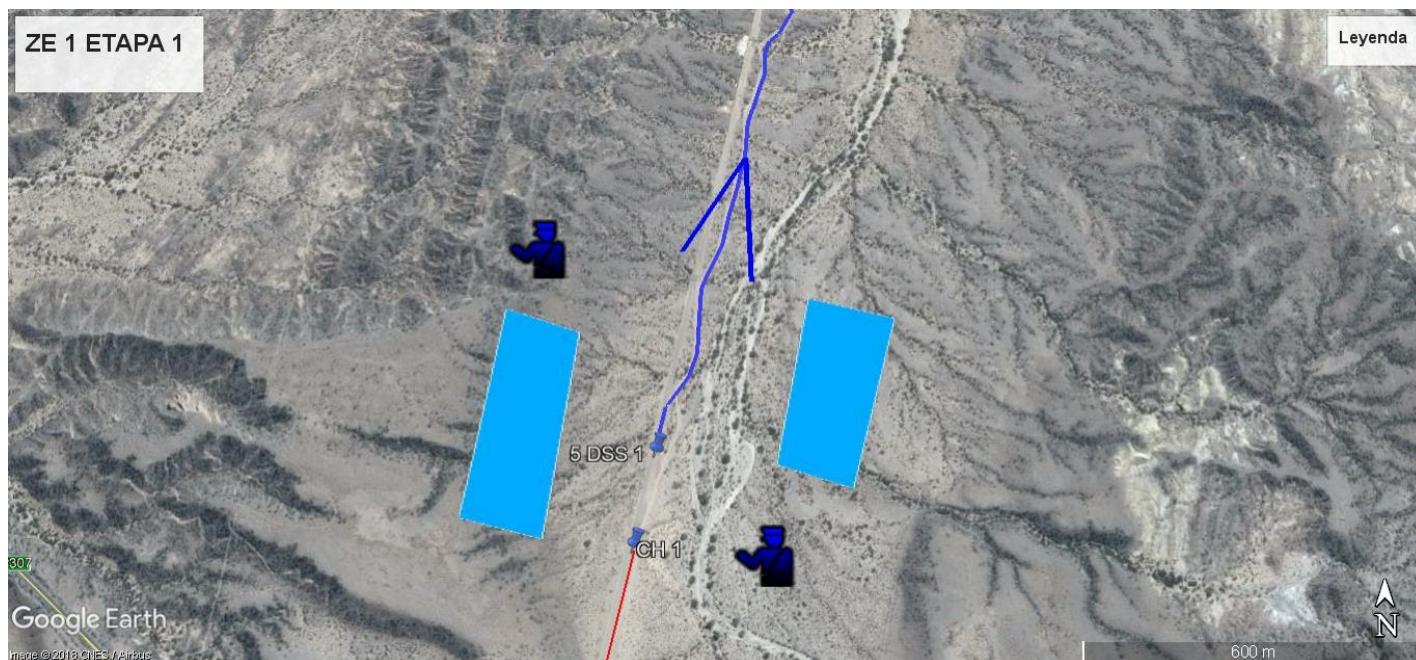
**ZONA DE ESPECTADORES N°1:**

**DSS LARGADA SECCIÓN SELECTIVA 1**

**HORARIO PRIMER VEHÍCULO: 08:30HS (estimado)**

**LUGAR: TIO PUNCO**

Desde Refiner de Amaicha avanzar 7.7 km por RP 357 en dirección a Quilmes. En S26 32.456 W65 57.971 (Acceso a Tío Punco) buscar estacionamiento e ingresar caminando por la derecha hacia largada y primeros kilómetros de competencia. Sobre huella angosta arenosa. Seguir instrucciones de Policía.



**WWW.DESAFIORUTA40.COM.AR**



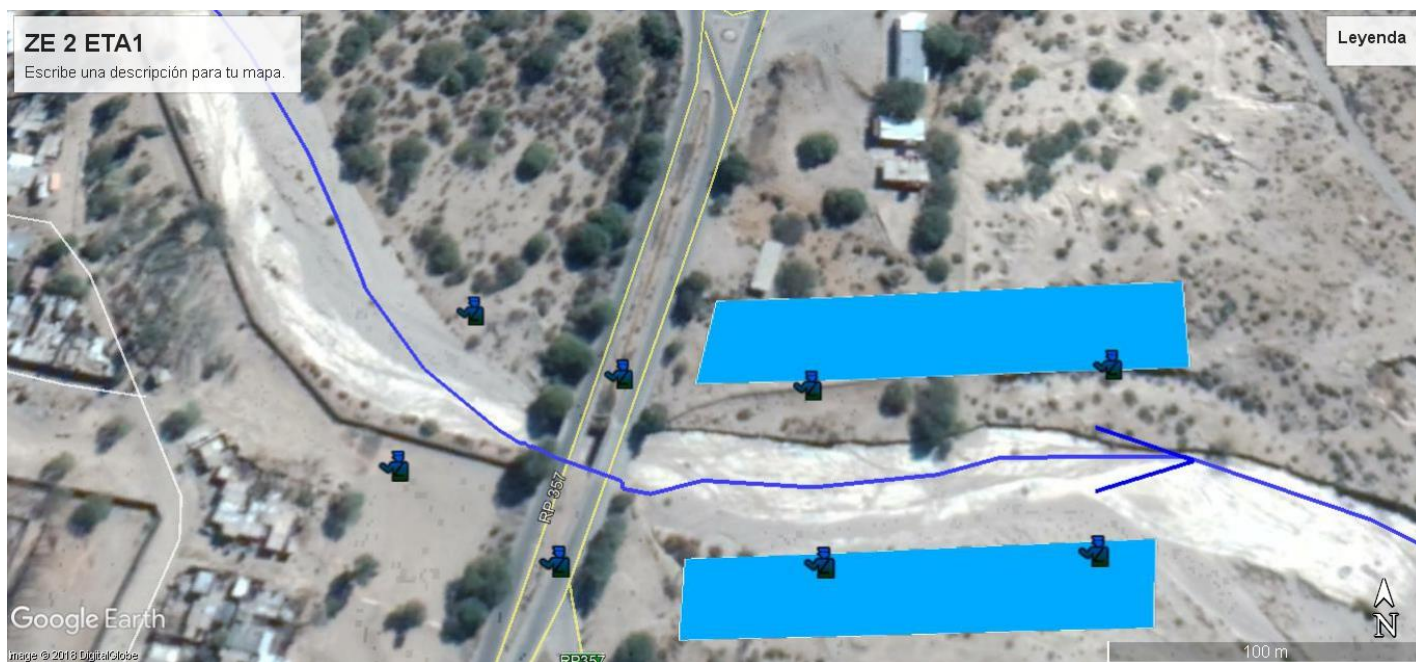


**ZONA DE ESPECTADORES N°2:**

**HORARIO PRIMER VEHÍCULO: 08:30HS (estimado)**

**LUGAR: PUENTE SANTA MARÍA**

En el Ingreso a la ciudad de Santa María desde Amaicha del Valle, ubicación en el puente sobre Río El Puesto en RP17 y en las barrancas altas del río. Sector de plena velocidad dentro de río seco, atender las indicaciones de seguridad de Policía.



**WWW.DESAFIORUTA40.COM.AR**

**f /desafioruta40    @desafioruta40    @desafioruta40**





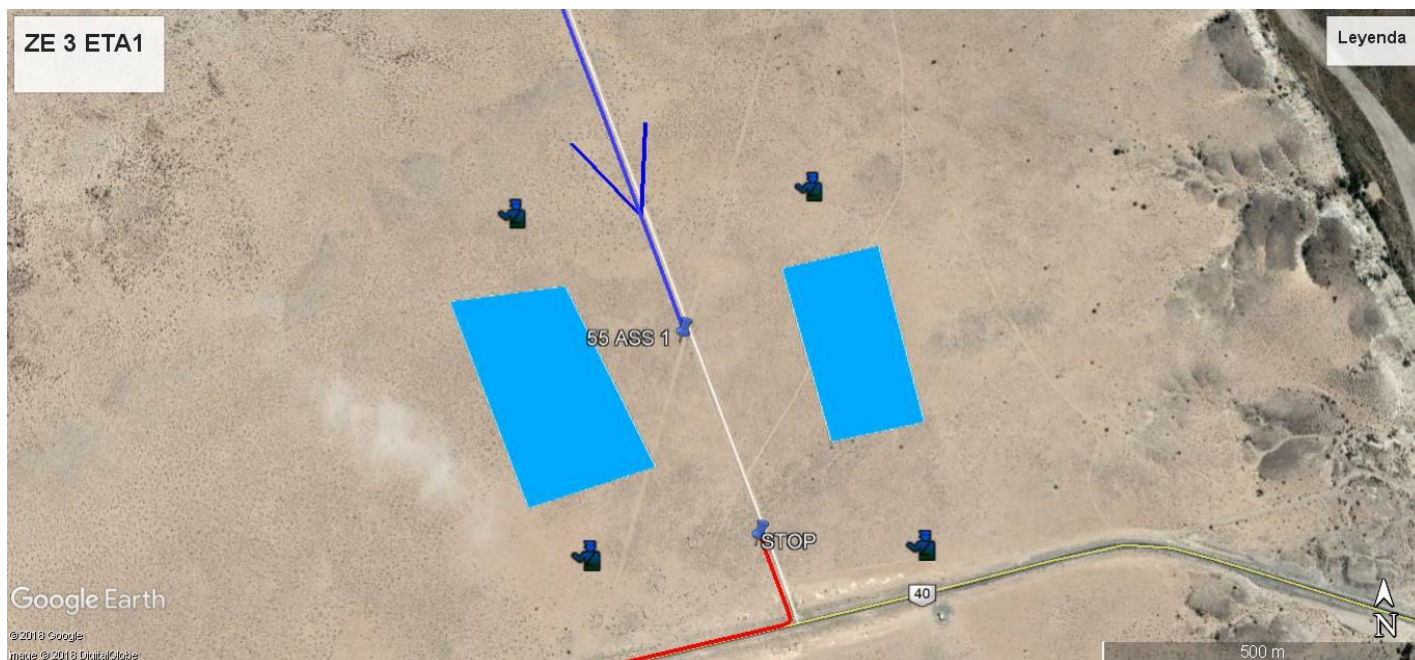
**ZONA DE ESPECTADORES N°3:**

**ASS LLEGADA SECCIÓN SELECTIVA 1**

**HORARIO PRIMER VEHÍCULO: 12:45HS (estimado)**

**LUGAR: LLEGADA DEL ESPECIAL**

Desde Santa María hacia Belén, por Ruta 40 pasando el Desmonte avanzar 27 km aproximadamente y buscar el punto de GPS S26 59.333 W66 16.663. Allí buscar estacionamiento y seguir instrucciones de Policía. La competencia viene de norte a sur.



**WWW.DESAFIORUTA40.COM.AR**



**@desafioruta40**



**@desafioruta40**