



ETAPA 4: TINOGASTA – VILLA UNIÓN

JUEVES 30 DE AGOSTO

LARGADA ETAPA: 8:30hs

ZONA DE ESPECTADORES N°9:

RÍO CON AGUA

HORARIO PRIMER VEHÍCULO: 10:20HS (estimado)

LUGAR: ZONA DE PASO VELÓZ EN RÍO

Desde Vinchina avanzar por RN76 hacia Alto Jagüe por 24 km aproximadamente. Buscar el punto GPS S28 39.451 W68 17.308. Se trata de una zona amplia con excelente visibilidad del paso de los competidores por un río con cauce de agua. Atender indicaciones de Policía para seguridad.



WWW.DESAFIORUTA40.COM.AR



@desafioruta40



@desafioruta40



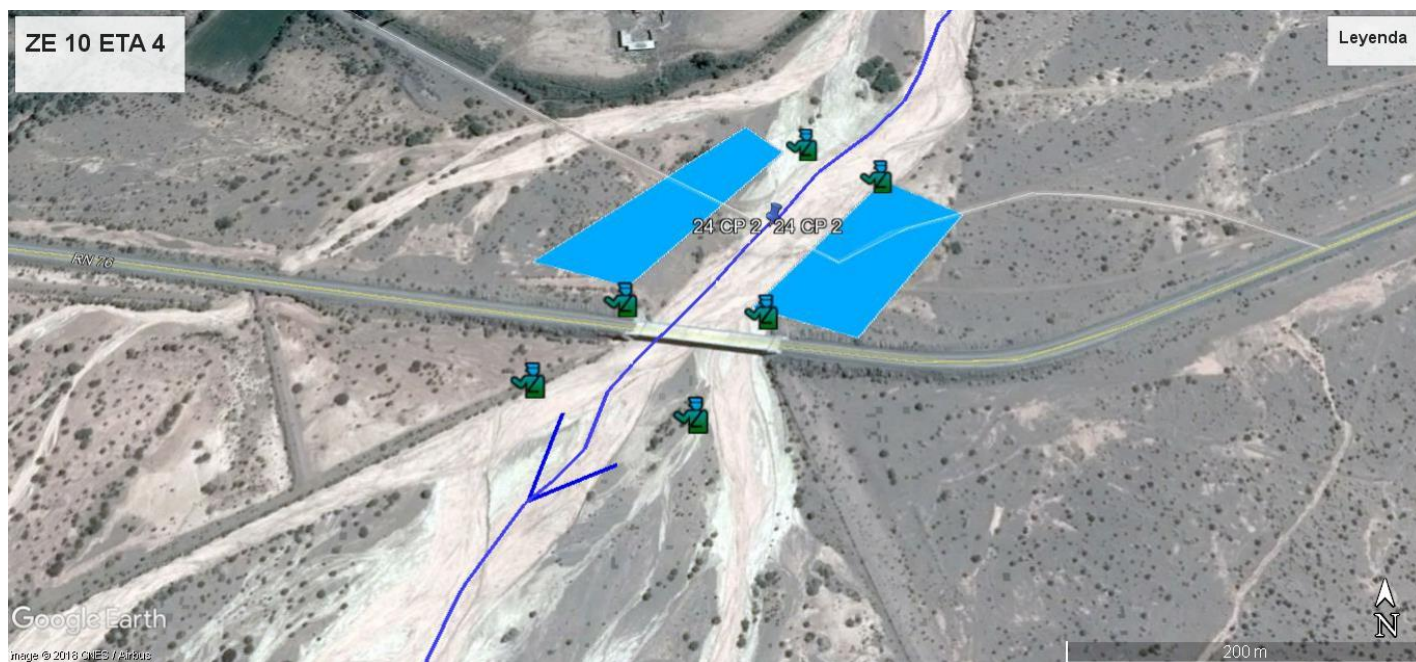
ZONA DE ESPECTADORES N°10:

PASO BAJO PUENTE

HORARIO PRIMER VEHÍCULO: 11:10HS (estimado)

LUGAR: CRUCE BAJO NIVEL DE PUENTE CARRETERO

Desde Vinchina avanzar por RN76 hacia Alto Jagüe 33 kilómetros aproximadamente, Buscar el punto GPS S28 40.030 W68 22.281 para estacionar el vehículo. Es un paso por un río debajo de puente carretero con buena vista del especial. Seguir instrucciones de Policía para seguridad.



WWW.DESAFIORUTA40.COM.AR

f/desafioruta40 @desafioruta40 @desafioruta40



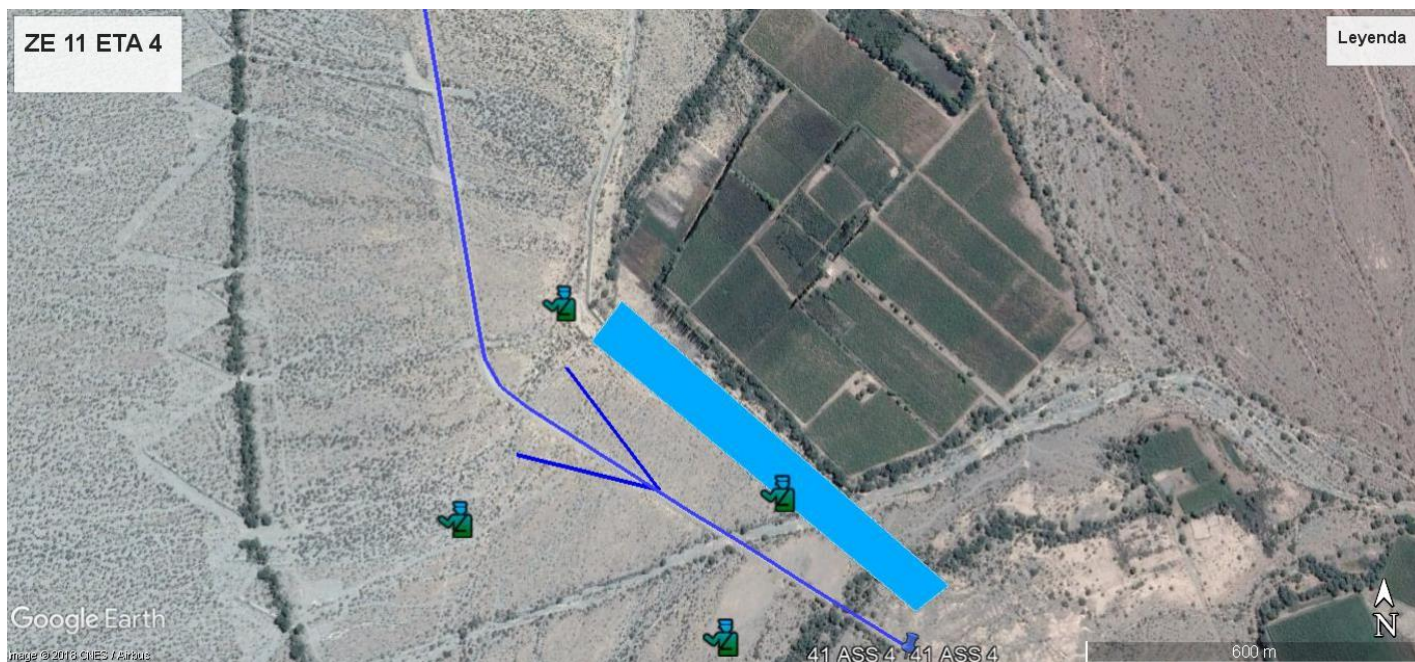
ZONA DE ESPECTADORES N°11:

ASS LLEGADA SECCIÓN SELECTIVA 4

HORARIO PRIMER VEHÍCULO: 13:30HS (estimado)

LUGAR: SECTOR ARENOSO

Desde Plaza de Guandacol avanzar en dirección a El Zapallar, hacia el norte, hasta encontrar el punto GPS S29 31.283 W68 33.845 para estacionar el vehículo. Ingresar siguiendo indicaciones de Policía para seguridad.



WWW.DESAFIORUTA40.COM.AR

f/desafioruta40 @desafioruta40 @desafioruta40