



### ETAPA 3: TINOGASTA - TINOGASTA

**MIERCOLES 29 DE AGOSTO**

**LARGADA ETAPA: 8:30hs**

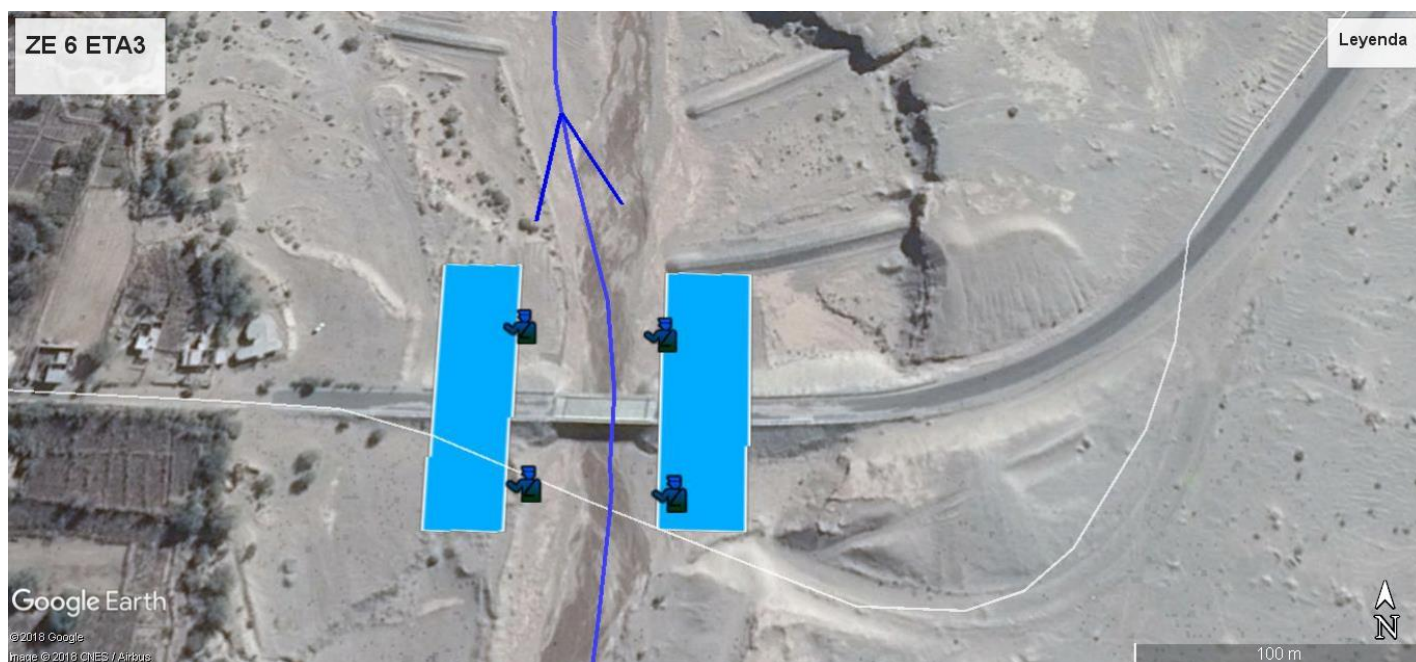
**ZONA DE ESPECTADORES N°6:**

**CRUCE DE VADO EN RIO SECO**

**HORARIO PRIMER VEHÍCULO: 08:40HS (estimado)**

**LUGAR: VADO TERMAS DE FIAMBALÁ**

Desde Fiambala avanzar hacia Termas de Fiambala, en S27 41.456 W67 36.636 buscar estacionamiento y seguir las instrucciones de Policía y personal de operativo de seguridad.



**WWW.DESAFIORUTA40.COM.AR**





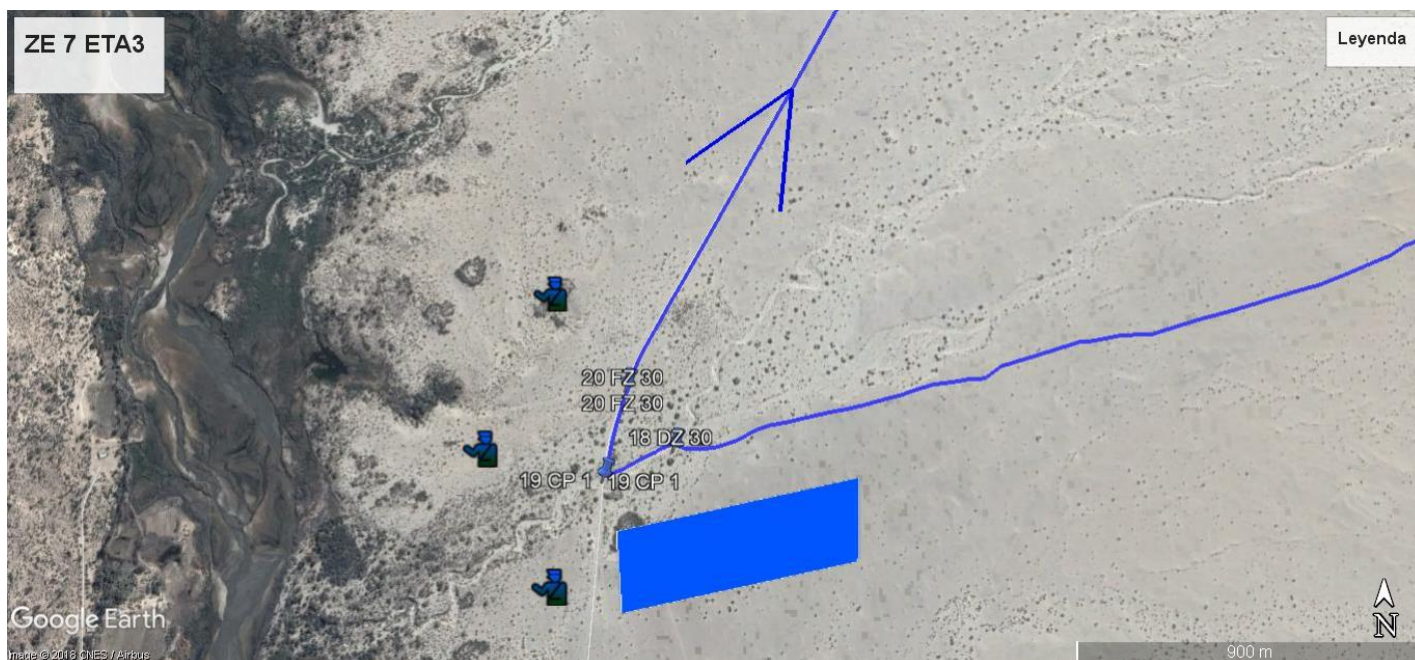
## ZONA DE ESPECTADORES N°7:

CP1

HORARIO PRIMER VEHÍCULO: 9:50HS (estimado)

LUGAR: PASO DE CAMPO TRAVIESA A CAMINO

Desde Fiambala ir a Medanitos por RP34, pasar Medanitos en dirección a Taton y busca el punto de GPS S27 28.608 W67 35.356 sobre RP 135. Estacionar y seguir indicaciones de Policía y personal de operativo de seguridad.



[WWW.DESAFIORUTA40.COM.AR](http://WWW.DESAFIORUTA40.COM.AR)

[f/desafioruta40](https://www.facebook.com/desafioruta40) [@desafioruta40](https://www.instagram.com/desafioruta40) [@desafioruta40](https://twitter.com/desafioruta40)



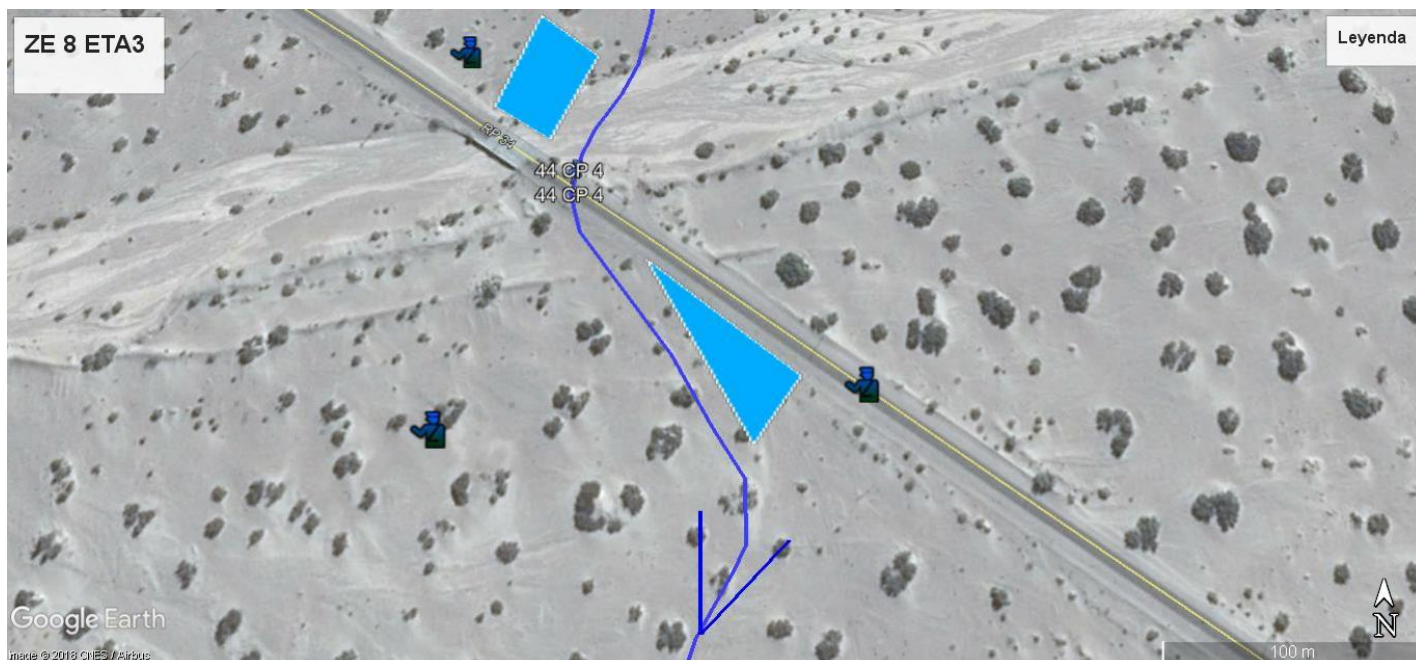
## ZONA DE ESPECTADORES N°8:

CP4

HORARIO PRIMER VEHÍCULO: 11:45HS (estimado)

LUGAR: PASO POR CAMPO TRAVIESA

Desde Fiambalá salir hacia el norte por RP34 en dirección Palo Blanco. Avanzar 24 km aproximadamente y buscar el punto GPS S27 29.431 W67 38.378. Allí estacionar y seguir instrucciones de Policía y personal de operativo de seguridad.



[WWW.DESAFIORUTA40.COM.AR](http://WWW.DESAFIORUTA40.COM.AR)

