



ETAPA 2: BELÉN - TINOGASTA

MARTES 28 DE AGOSTO

LARGADA ETAPA: 8:30hs

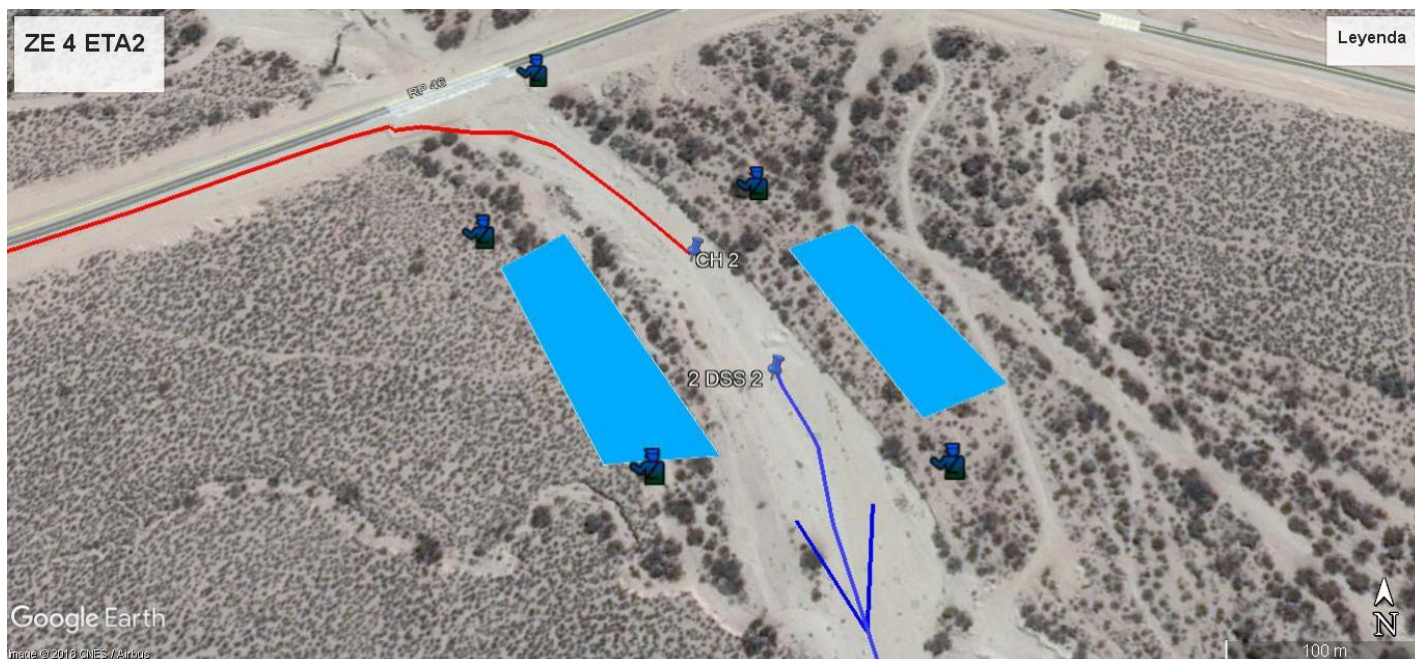
ZONA DE ESPECTADORES N°4:

DSS LARGADA SECCIÓN SELECTIVA 2

HORARIO PRIMER VEHÍCULO: 08:30HS (estimado)

LUGAR: RÍO SECO

Desde Belén tomar RP 46 en dirección a Andalgalá. Avanzar 11 km hasta encontrar el punto GPS S27 42.200 W66 55.245. Buscar estacionamiento y caminar hasta el sector de inicio. Seguir indicaciones de Policía para seguridad.



WWW.DESAFIORUTA40.COM.AR



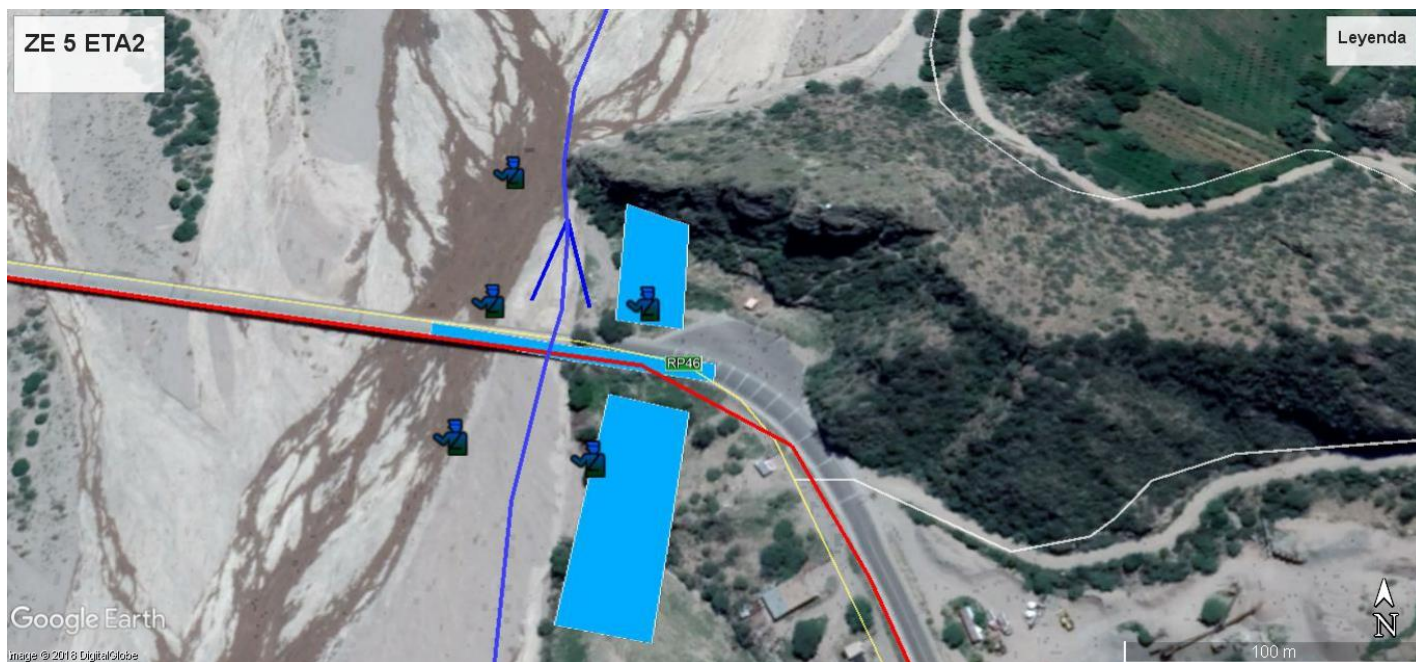


ZONA DE ESPECTADORES N°5:

HORARIO PRIMER VEHÍCULO: 10:20HS (estimado)

LUGAR: PUENTE BELÉN

Desde Belén ir a puente sobre río en RP 46. Ubicarse sobre el puente y en lugares indicados por Policía y personal de seguridad.



WWW.DESAFIORUTA40.COM.AR

f /desafioruta40 @desafioruta40 @desafioruta40